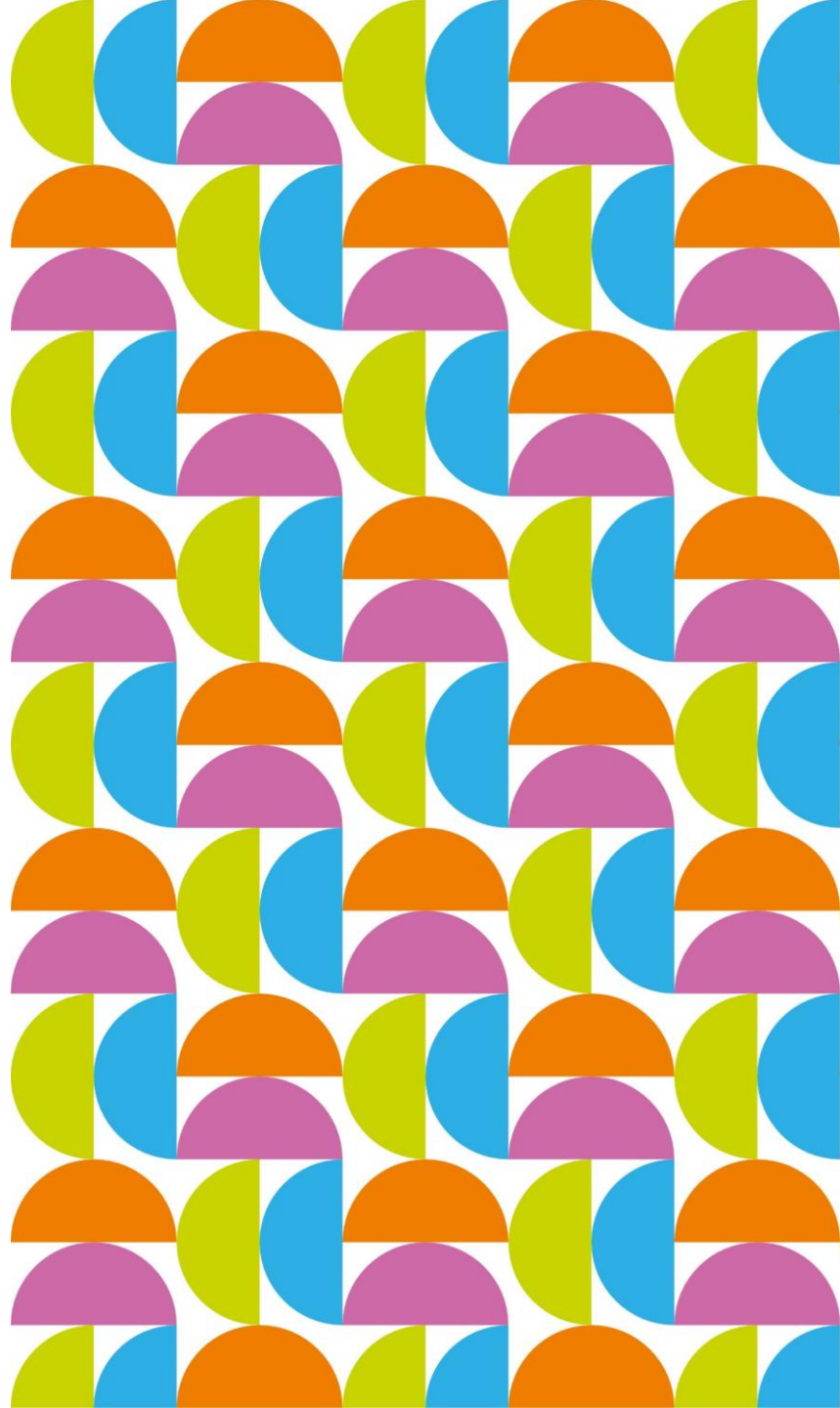


22. 1. 2021

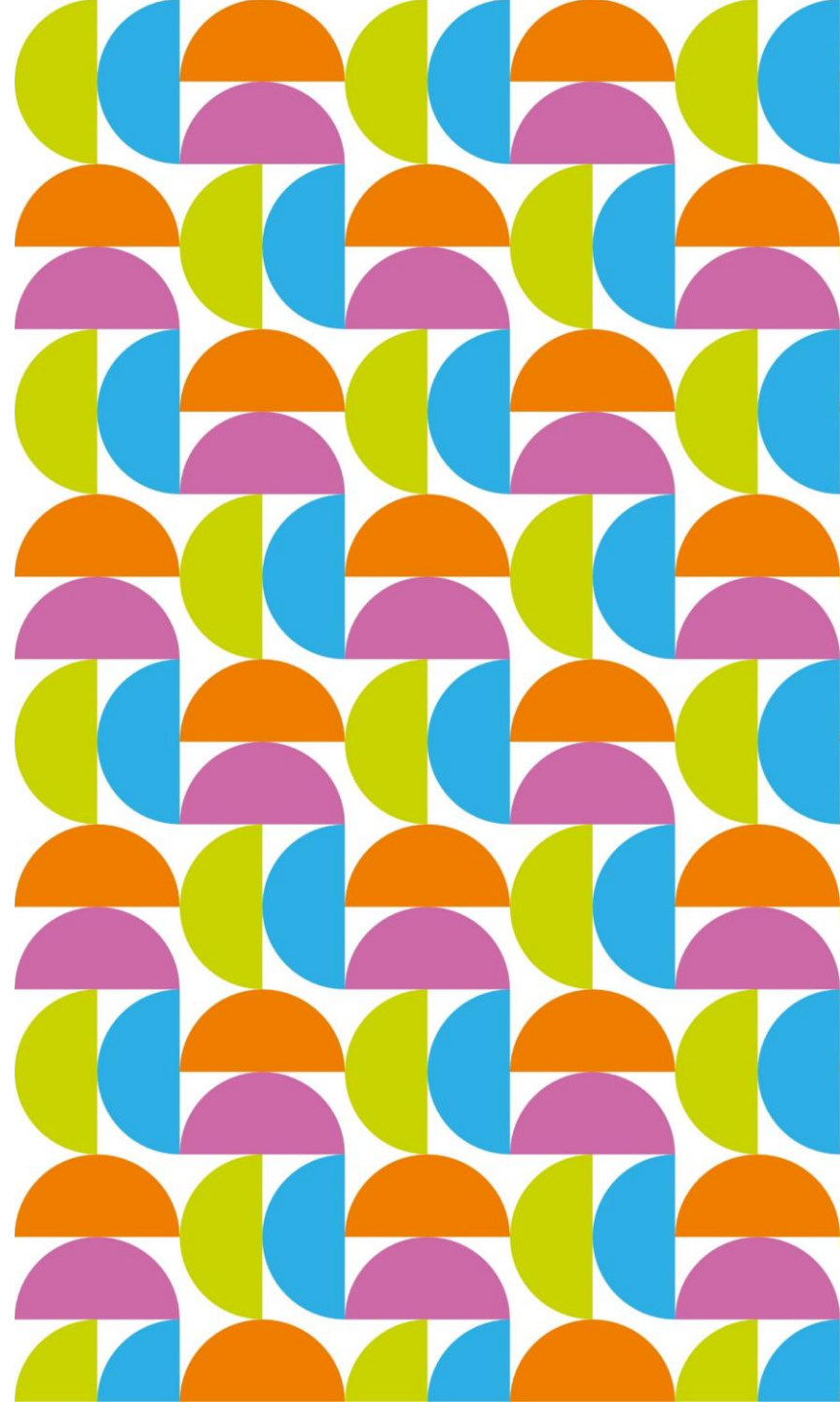
EDUZMĚNA - zkušenosti z prvního roku v pilotním regionu



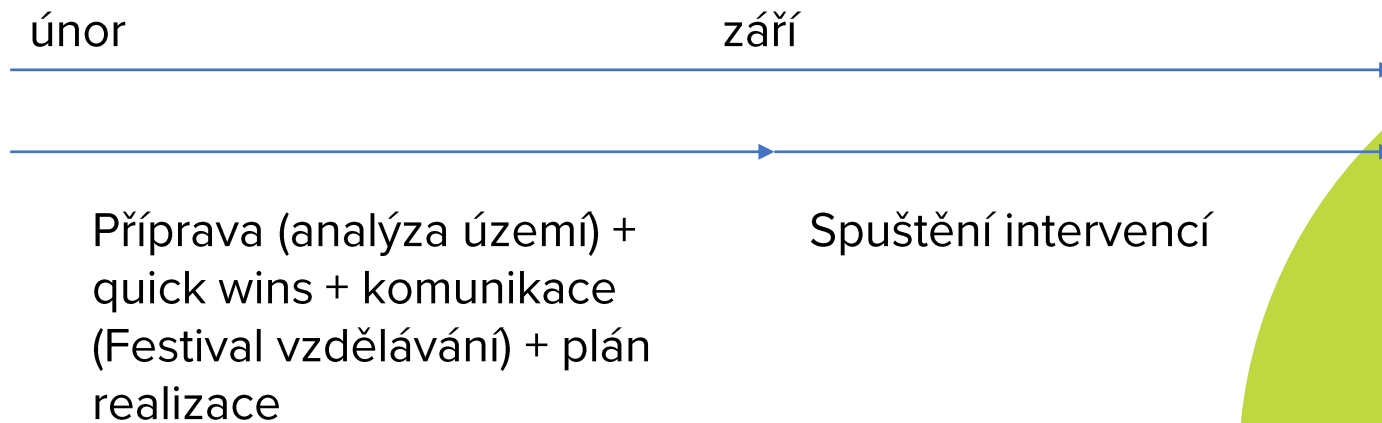
Čemu se budu věnovat

1. Plán x realita
2. Jak se nám vyvíjí „model“
3. Jak pracujeme se školami a regionem – mapování
4. Jaká je naše představa o „středním článku“
5. Souhrn zkušeností a nabídky

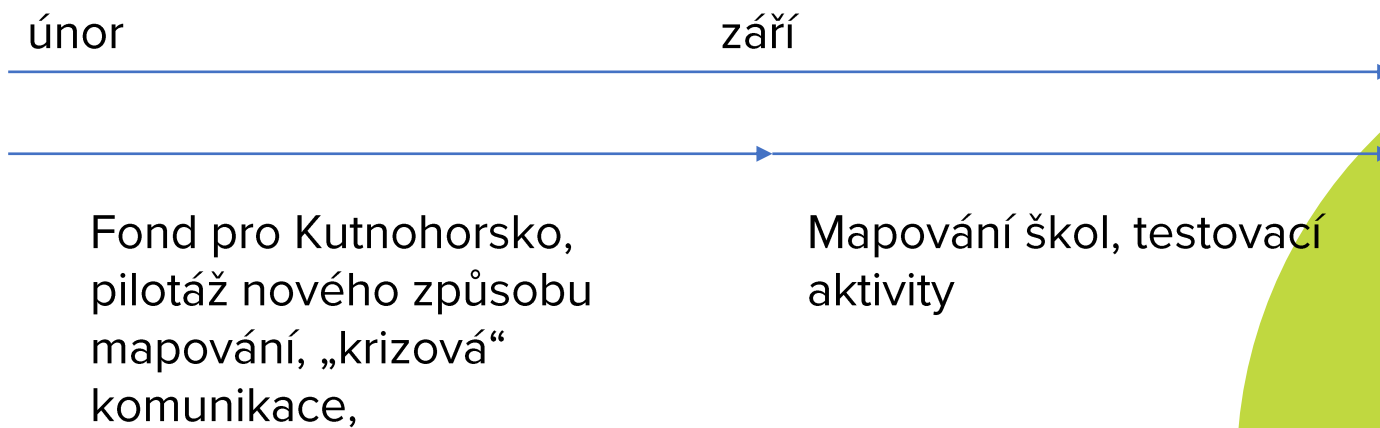
Plán x realita



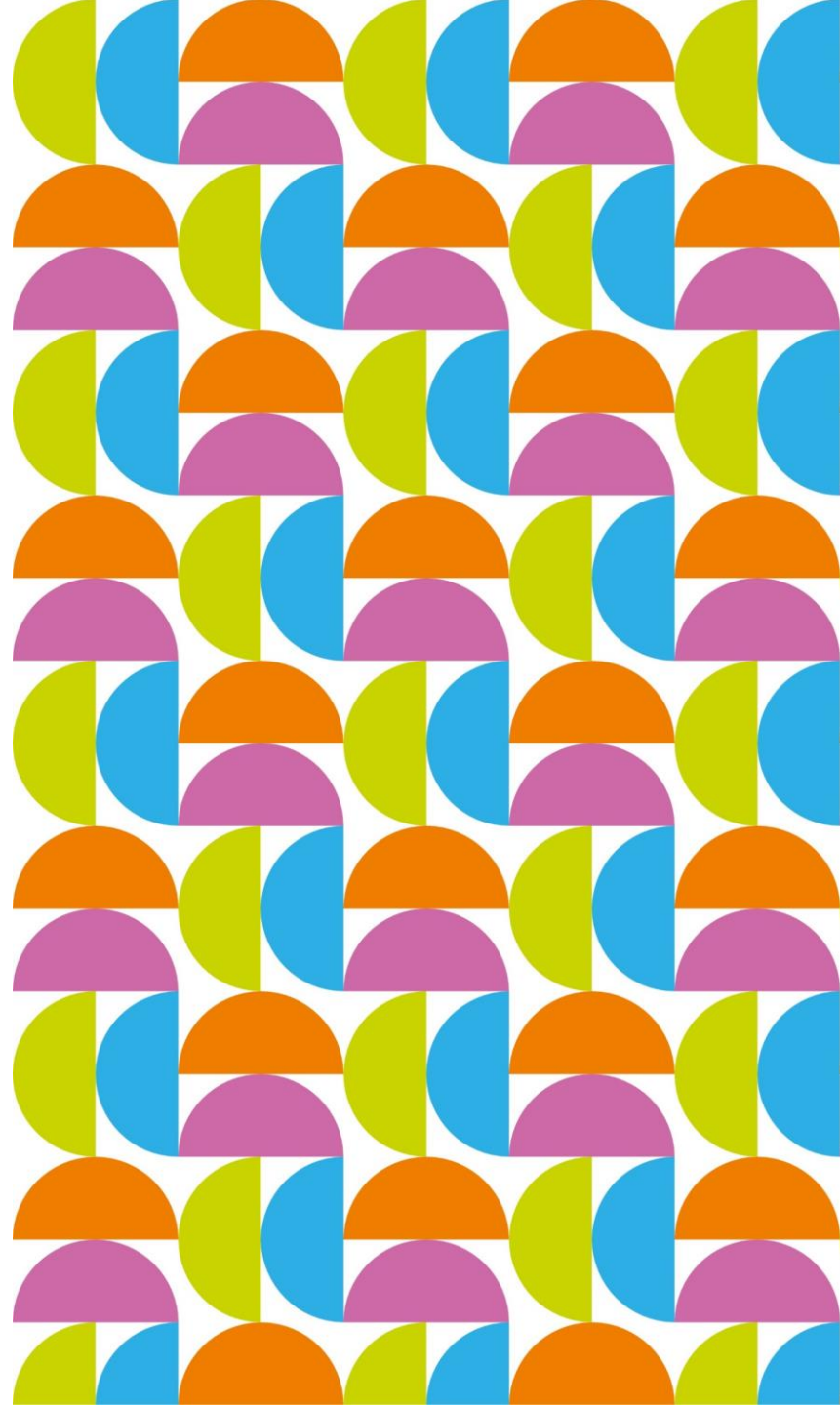
Plán



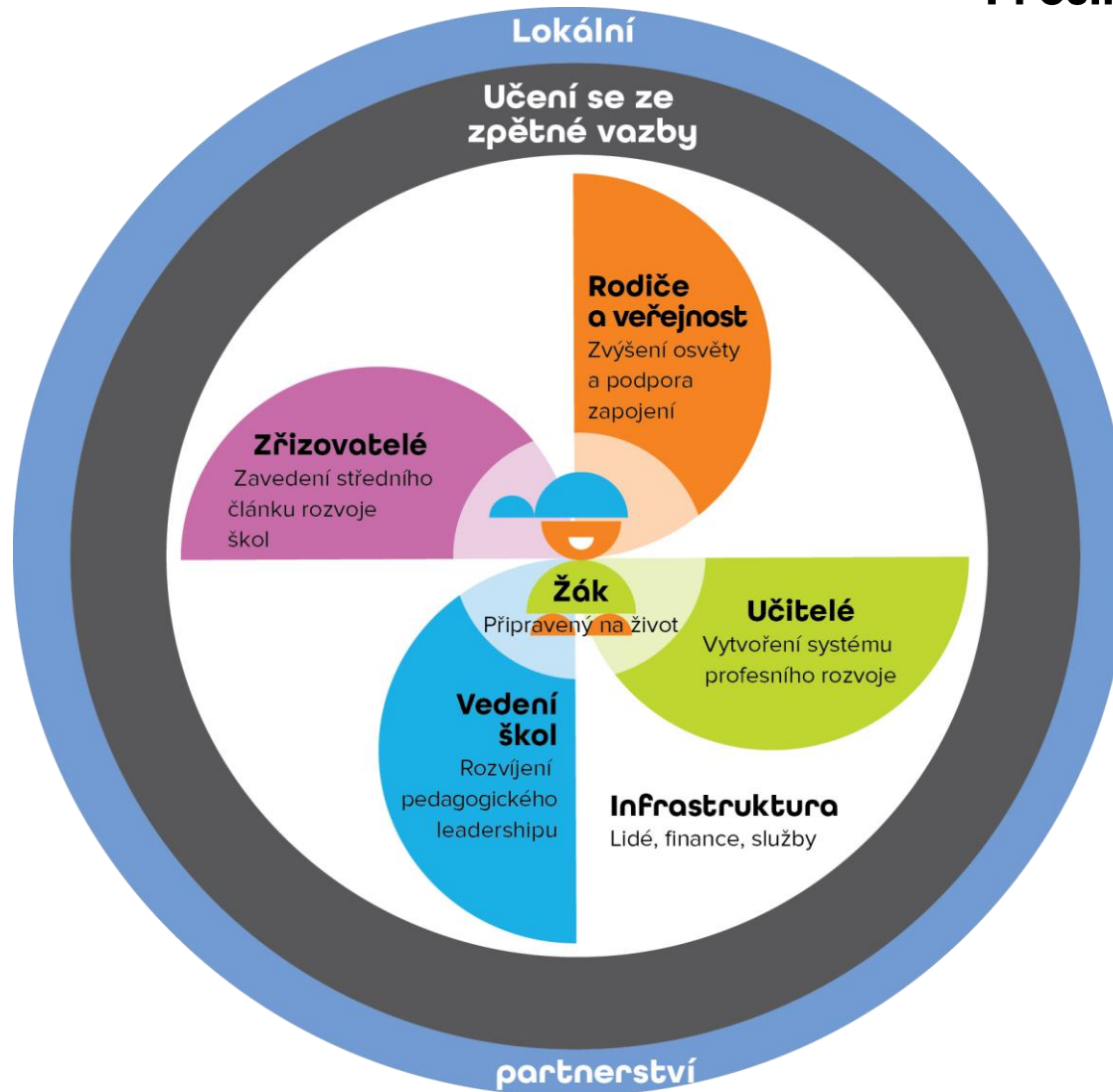
Realita



Jak se nám vyvíjí model



Prosinec 2019



říjen 2020

CENTRUM
REGIONÁLNÍ
PODPORY
VZDĚLÁVÁNÍ



Vztahy
ve školách
jsou bezpečné
a podporující učení



RODIČE
Rozumět a zapojit se



UČITELÉ
Profesně rozvíjet

Všechny děti
se učí naplno,
s radostí, rovnými
šancemi a jsou
připraveny na výzvy
21. století

Výuka je převážně
postavena na
aktivitě žáků

Součástí vzdělávání
je **reflexe** činnosti
a vlastního fungování

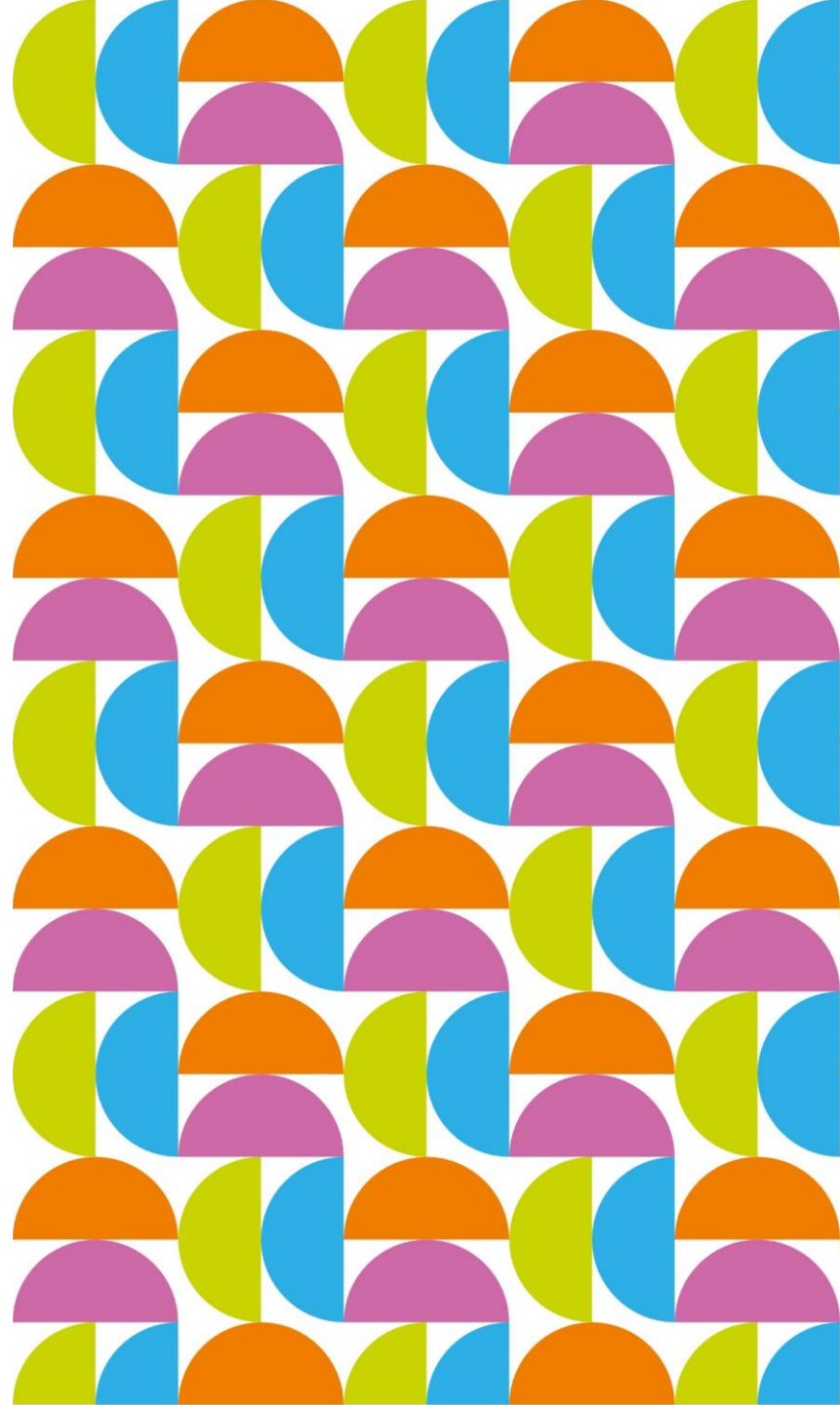


ZŘIZOVATELÉ
Podporovat kvalitu všech škol



VEDENÍ ŠKOL
Odbřemenit a zaměřit se na leadership

Jak pracujeme se školami a regionem - mapování





Celkem 43 ředitelství

- 26 x MŠ (19 řed.)

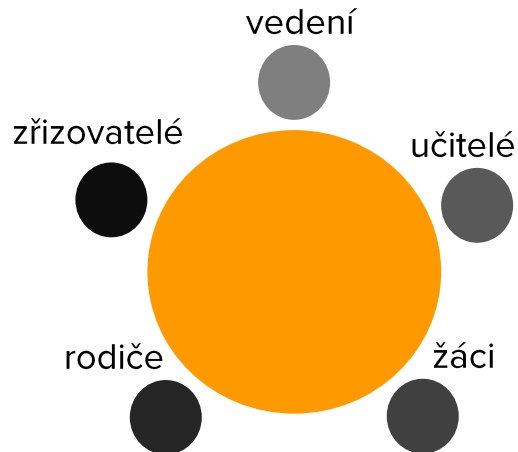
- 11 x ZŠ

- 6 MŠ + ZŠ 1 stupňová
- 8 MŠ + ZŠ 9 letá

- 2 x spec. ZŠ

- 4 x SŠ

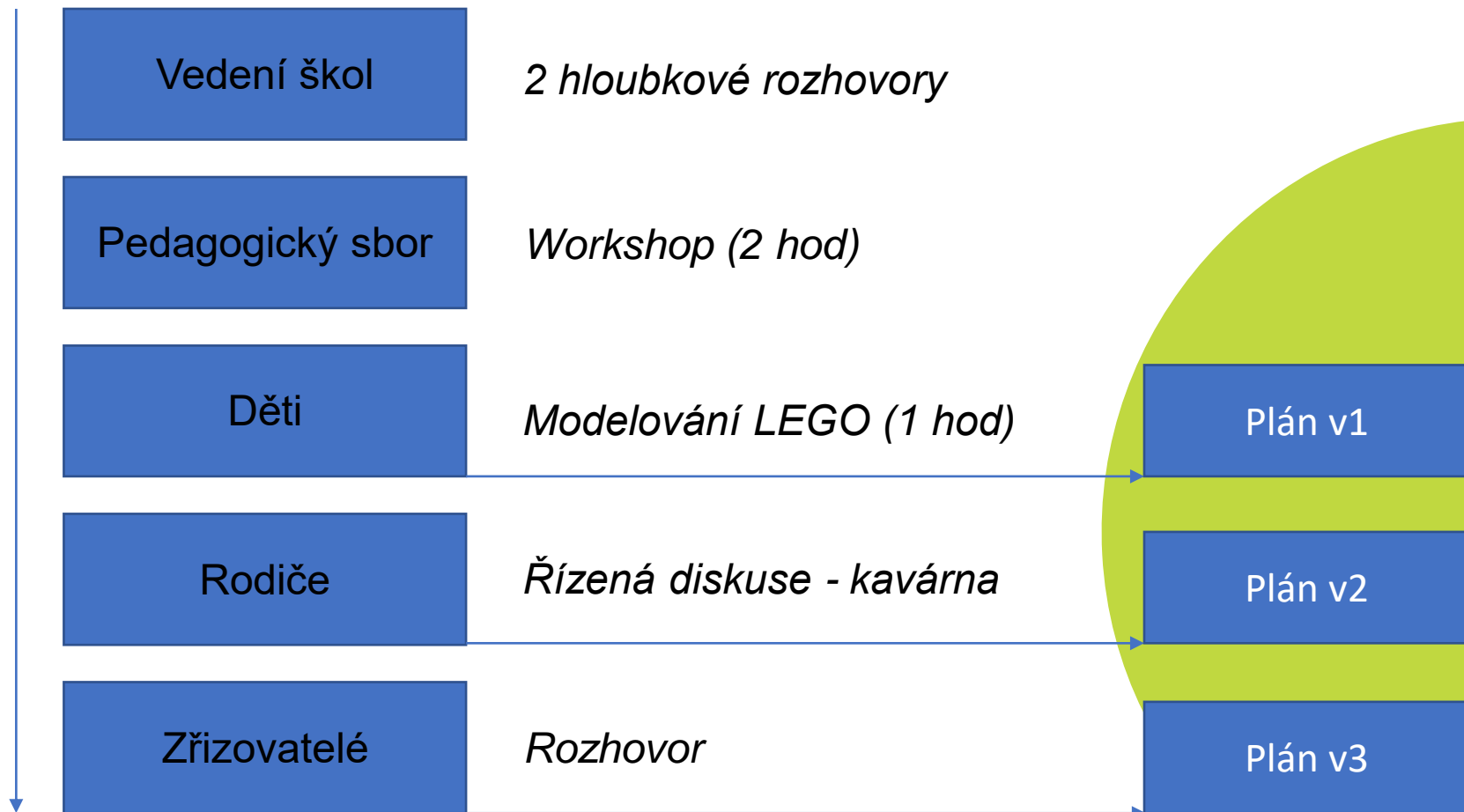
MAPOVÁNÍ



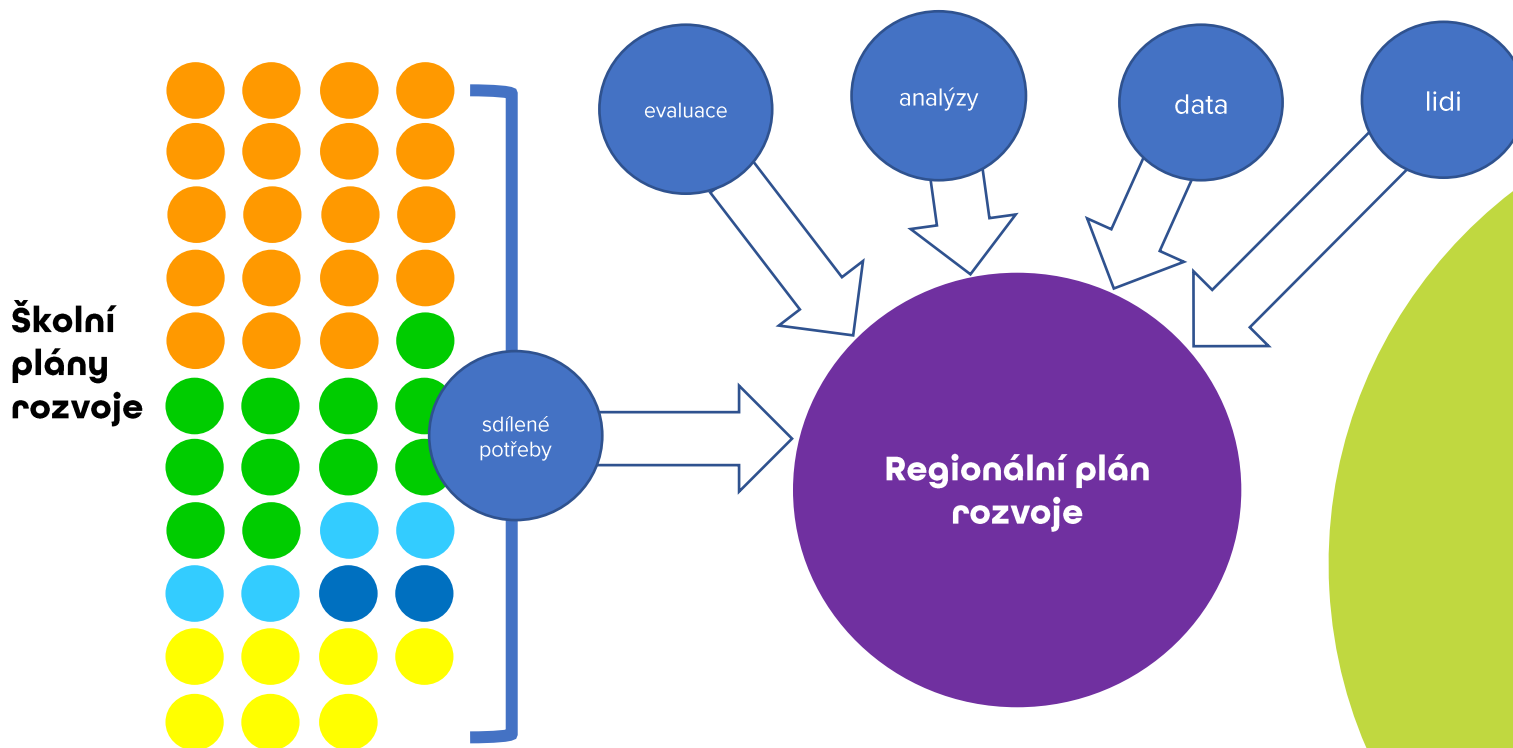
Mapovači / budoucí Průvodci

- 35 mapujících
- Zástupci obsahových partnerů, externích konzultantů
- Pedagogové, ředitelé, mentoři, lektori, rodiče, výzkumníci
- Práce ve dvojicích, snaha o namíchání organizací/ zkušeností

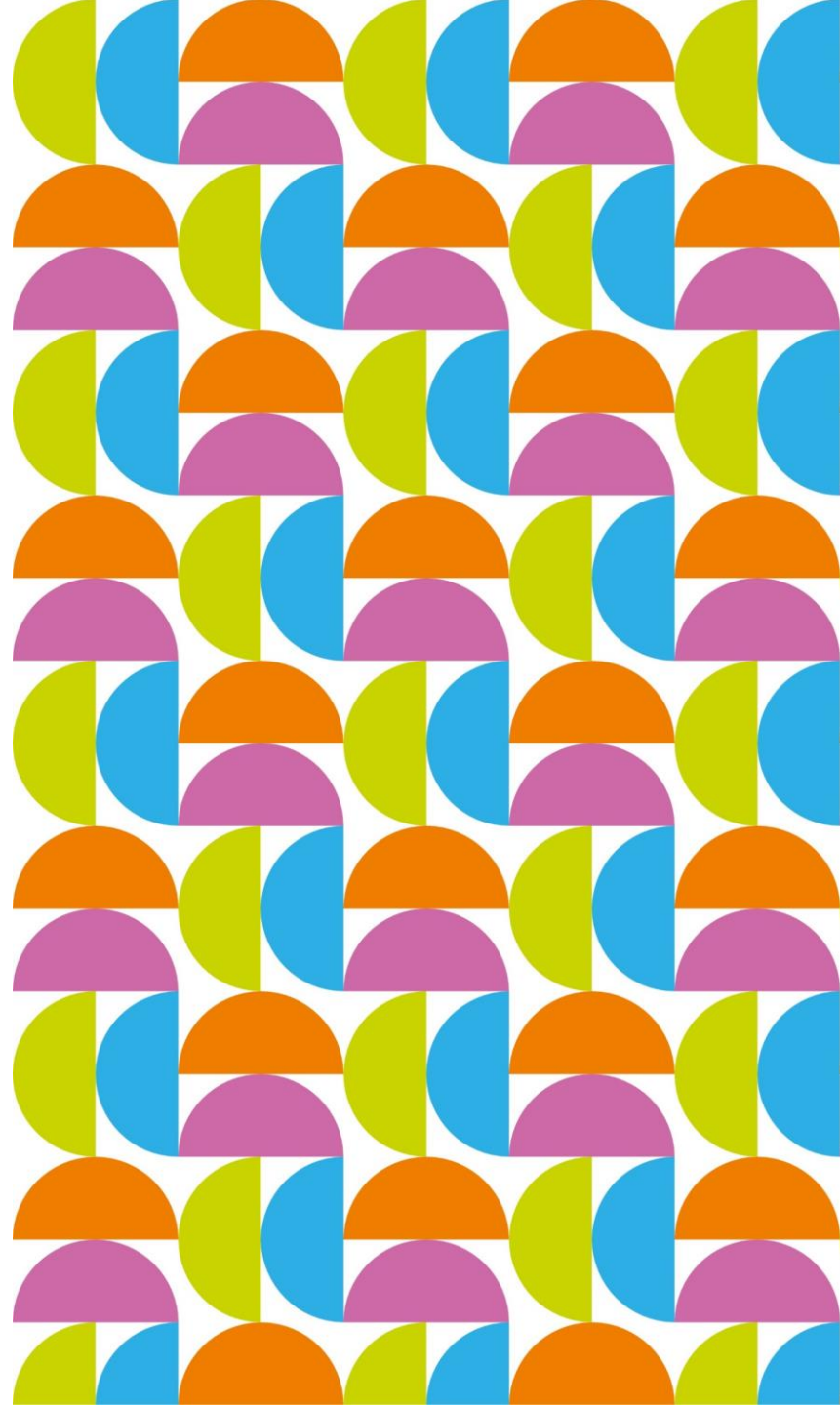
PROCES



ROZVOJOVÉ PLÁNY ŠKOL A REGIONU



**Naše představa
„středního
článku“**



PROČ?

1. Není efektivní pracovat izolovaně – zřizovatelé, vedení škol, podpůrné organizace > potřeba koordinované spolupráce
2. Chybí někdo, kdo se „dívá“ na region jako celek z hlediska kvality vzdělávání



**Školní
plány
rozvoje**



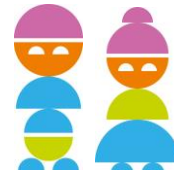
**Regionální plán
rozvoje**



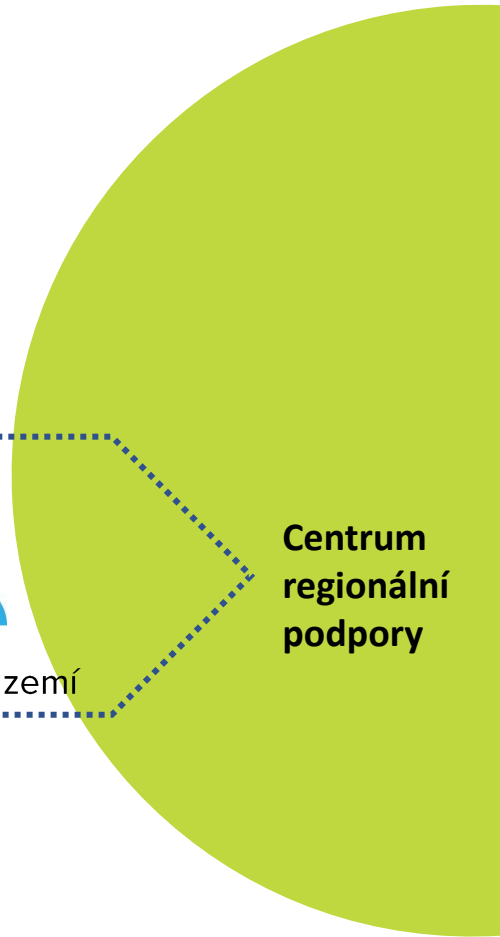
průvodci



regionální partnerství

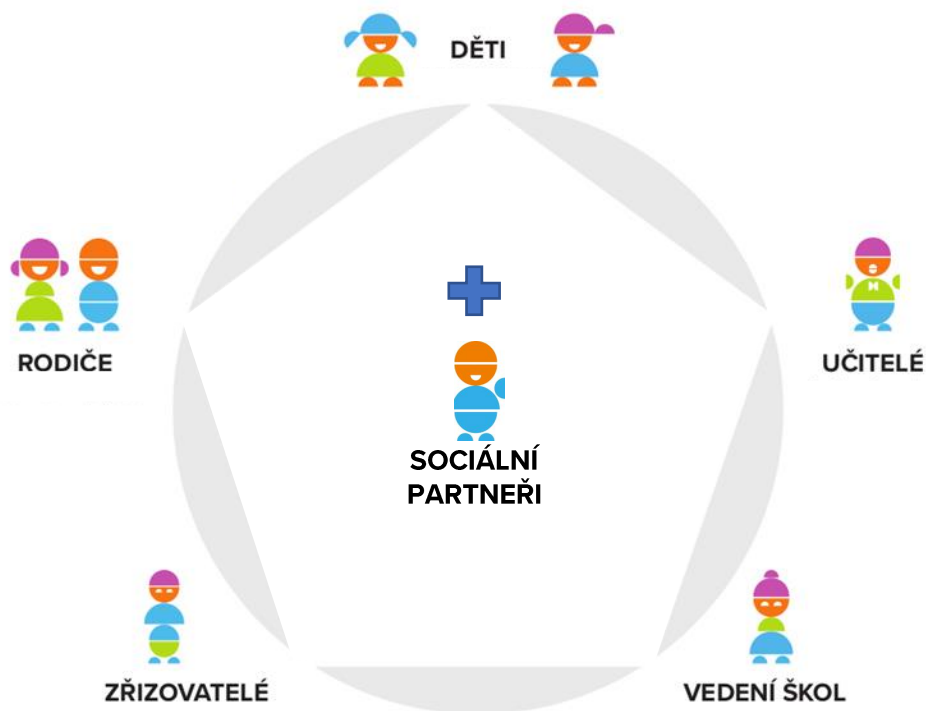


podpůrné zázemí



**Centrum
regionální
podpory**

Regionální partnerství



- zástupci CS škol regionu
- zástupci regionu
- partneři

Postupné rozrůstání
Participativní princip
Zodpovědnost

- tvorba reg.rozvojový plán
- projekty
- rozpočet

Průvodci



EXTERNÍ > REGIONÁLNÍ

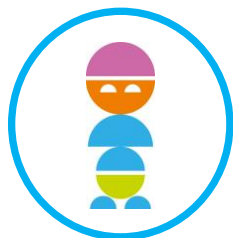


- odborníci podporující školu v pedagogickém vedení
- ve finále cca 5 na region

Zodpovědnost

- za proces vzniku rozvojových plánů škol
- následnou podporu v realizaci
- spolupodíl na jejich evaluaci
- podporu sdílení dobré praxe mezi školami

Podpůrné zázemí



(NE)PEDAGOGICKÁ PODPORA



PROCESNÍ PODPORA

- odborníci na různé oblasti podpory (projektové, právní, technologické, zdravotní, sociální, metodické...)
- zázemí Centra pro jeho fungování

Zodpovědnost

- za chod Centra
- za koordinovanou spolupráci
- za podporu škol v souvislosti s plány rozvoje

Postup vzniku

1

Využití lidí MAP (2020)

2

Postupné rozšiřování týmu (2020-21)

3

Zahájení práce Regionálního partnerství (2021)

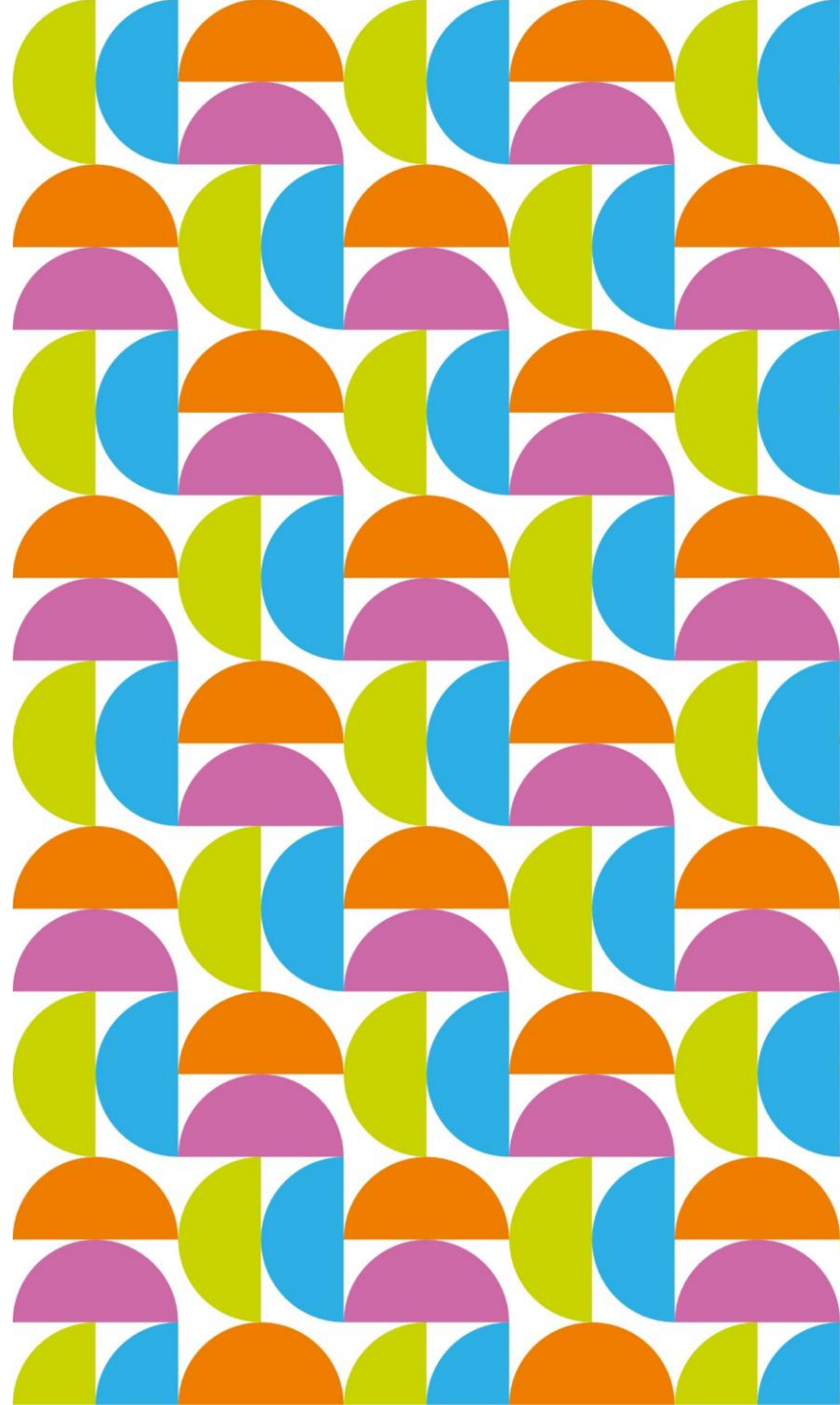
4

Podpůrné služby (2021)

5

Vyhledávání regionálních průvodců a jejich postupné začleňování

Souhrn zkušeností a nabídky



Kde jsme teď?

- Analýza nepedagogických činností
- Podpořené školy a rodiny
- Pracovní skupiny s regionálními partnery
- Zmapováno 95 % škol z pohledu vedení škol, učitelů a dětí
- První rozvojové plány škol
- Navázaný vztah s vedeními škol – pravidelné sdílení
- Společný projekt na mobilní tým duševního zdraví dětí
- Navázanou skupinu odborné i laické veřejnosti skrze webináře a online setkávání
- Sesbíraná evaluační data o území
- Memorandum
- Připravený Festival vzdělávání
- Základ komunikační kampaně zaměřené na rodiče

3 zkušenosti

- **Vše je delší než je plán**
- **Budovat „vztahy“ bez osobního setkávání lze, ale má to svá omezení**
- **Být „bohatá“ nevěsta není vždycky terno**

Co jsme schopni nabídnout ostatním?

- Edutéka
- Zkušenosti z mapování škol (metodika v dohledné době)
- Výsledky z analýzy nepedagogických procesů (postupem času i způsoby řešení)
- Konzultace



Děkuji za pozornost

Zdenek.slejska@eduzmena.cz

605 967 368